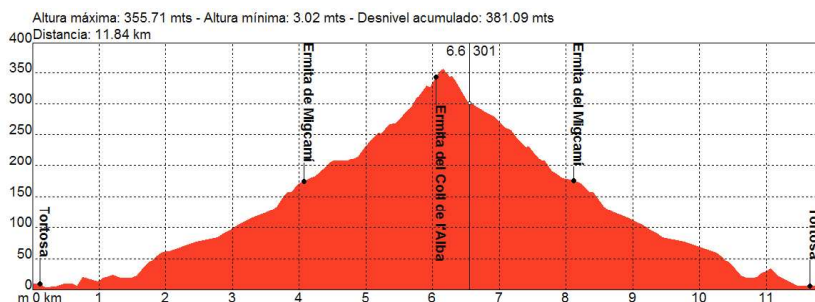


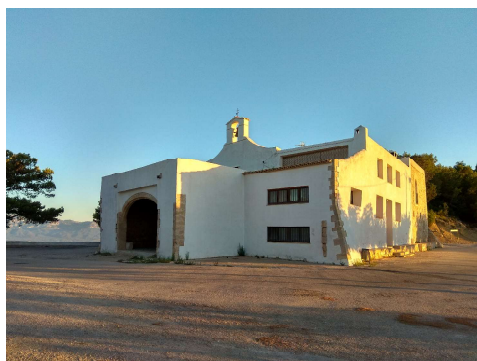
INFO TECHNIQUE

Distance **12 km**
 Dénivelé **400 mètres**
 Niveau technique **Facile**
 Niveau physique **Moyen**
 Temps prévu **2 heures**
 Terrain **Asphalte**
 Départ **Tortosa**
 Arrivé **Tortosa**

PROFIL



DESCRIPTION



Nous partons de l'Ancien Abattoir de Tortosa, l'actuel Office de Tourisme, passons par la Rambla Felip Pedrell, puis nous tournons à gauche. Nous nous dirigerons vers la Pont de l'Estat, où, avant d'y arriver, nous tournons à gauche, pour enfiler en direction de la rue Montcada et la rue Providència. De là, nous suivons le CHEMIN DU BARRANC DEL RASTRE qui monte rapidement. Nous arrivons à un rond-point où nous tournons à gauche, où il se trouve le CHALET D'ARASA.

C'est de cet endroit que commence une légère pente continue, qui passe par l'ERMITAGE DE MONTSERRAT, la Potra de Pino et le Club de Tennis de Tortosa, où commence une montée un peu plus prononcée jusqu'à l'ermitage de Mig Camí. Après quelques montées, nous passons par la MINE DE CIMENT, pour ensuite arriver à l'ERMITAGE DU COLL DE L'ALBA, d'où nous pourrons profiter de magnifiques vues sur la Vallée de l'Èbre et le Delta de l'Ebre. Depuis le COLL DE L'ALBA, nous tournons à droite par la piste de terre et descendons par la TORRE DE GASSIA (XIVe siècle) et par l'ERMITAGE DE MIG CAMÍ jusqu'à Tortosa en refaisant le chemin que nous avons réalisé pour la montée.

TÉLÉCHARGER LA ROUTE

