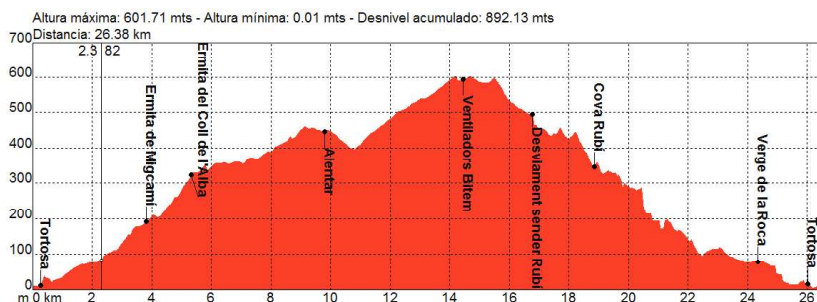


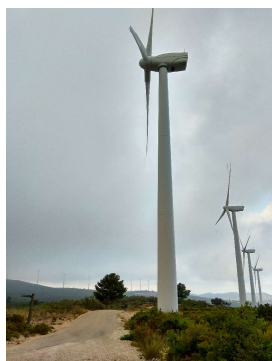
INFO TECHNIQUE

Distance **26 km**
 Dénivelé **900 mètres**
 Niveau technique **Moyen**
 Niveau physique **Haut**
 Temps prévu **3 heures**
 Terrain **Asphalte et terre**
 Départ **Tortosa**
 Arrivé **Tortosa**

PROFIL



DESCRIPTION



En partant de l'Ancien Abattoir de Tortosa, l'actuel Office de Tourisme, par la Rambla Felip Pedrell, nous tournons à gauche. Nous nous dirigeons vers le Pont de l'Estat. Avant d'y arriver, nous tournons à gauche et nous enfilons en direction de la rue Montcada et la rue Providència. De là, nous suivons le CHEMIN DU BARRANC DEL RASTRE qui monte rapidement. Nous arrivons à un rond-point où nous tournons à gauche, où se trouve le CHALET D'ARASA.

C'est à cet endroit que commence une légère pente continue, qui passe par l'ermitage de Montserrat, la Potra de Pino et le Club de Tennis de Tortosa, où commence une montée quelque peu plus prononcée jusqu'à l'ermitage de Mig Camí. Après quelques montées, nous passons par la Mine de Ciment, pour ensuite arriver à l'ERMITAGE DU COLL DE L'ALBA, d'où vous pourrez profiter de vues sur la Vallée de l'Èbre et le Delta de l'Èbre. Depuis le Coll de l'Alba, nous nous dirigeons vers les ÉOLIENNES DU PARC ÉOLIEN, ALENTAR ET LES ÉOLIENNES DE POVET DE L'AMORÓS. Cette route est plus technique en descendant par le SENTIER DE LA COVA D'EN RUBÍ (environ 2,5 km de sentier) et ensuite vers la MONTÉE DE RUBÍ, MARE DE DÉU DE LA ROCA ET TORRETA DE REMOLINS, pour retourner au point de départ.

TÉLÉCHARGER LA ROUTE

