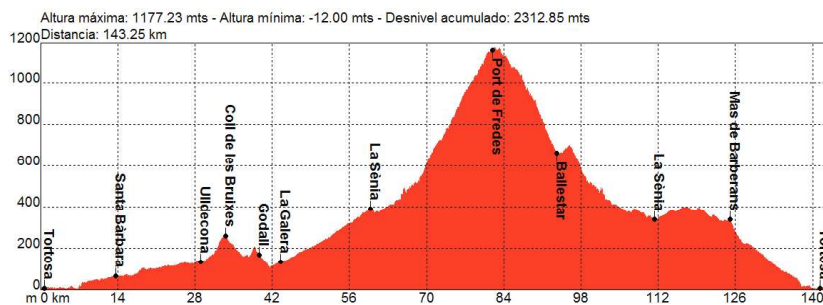


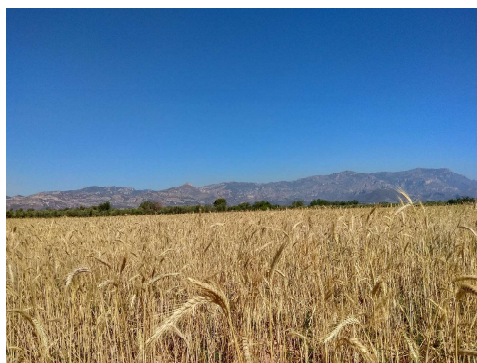
INFO TECHNIQUE

Distance **145 km**
Dénivelé **2000 mètres**
Niveau technique **Facile**
Niveau physique **Haut**
Temps prévu **6 heures**
Terrain **Asphalte**
Départ **Tortosa**
Arrivé **Tortosa**

PROFIL



DESCRIPTION



Ulldecona, la Sènia, Fredes et Mas de Barberans. Parcours dur physiquement avec plusieurs mètres de dénivelé. Environ 140 km avec un point de départ et final situé à l'ancien abattoir de Tortosa.

Nous quittons Tortosa pour le Pont del Millenari en direction de VINALLOP ET SANTA BÀRBARA. Après SANTA BÀRBARA, nous continuons en direction d'Ulldecona.

Cette partie est pratiquement plate. À ULLDECONA, nous nous dirigerons vers la SERRA DE GODALL par la route des Brúixes (environ 3 km et 150 mètres d'altitude) menant au village de GODALL ET À LA GALERA. Nous tournons à gauche et à partir de ce moment, la route sera en montée sur environ 40 km et 1150 mètres de dénivelé positive. Nous passons par LA SÈNIA, le RÉSERVOIR D'ULLDECONA, jusqu'à Fredes, où nous pouvons nous arrêter pour récupérer nos forces. Depuis FREDES, nous nous dirigerons vers le BOIXAR par une route avec de petites montées. Avant d'atteindre le Boixar, nous tournerons à gauche et descendrons vers le BALLESTAR. Nous traversons Ballestar, le marais d'Ulldecona et LA SÈNIA. Arrivés à ce village, nous tournerons à gauche pour aller en direction du MAS DE BARBERANS. À partir de là, la route descend doucement vers le RAVAL DE CRIST, nous traverserons le Pont del Millenari et entrerons dans Tortosa.

TÉLÉCHARGER LA ROUTE

