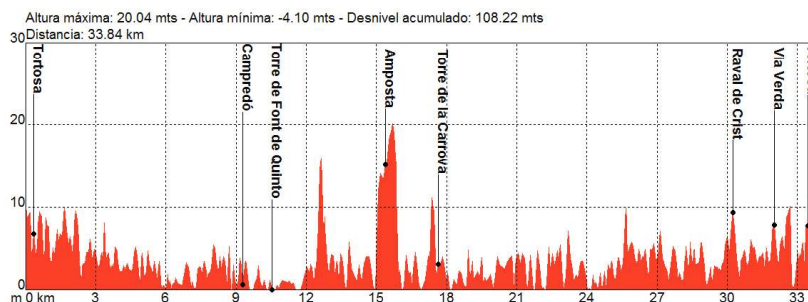


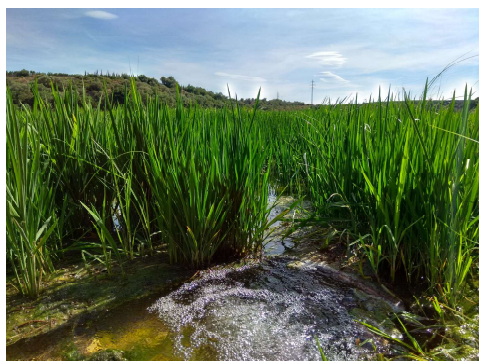
INFO TECHNIQUE

Distance **33 km**
 Dénivelé **80 mètres**
 Niveau technique **Facile**
 Niveau physique **Faible**
 Temps prévu **2.30 heures**
 Terrain **Asphalte**
 Départ **Tortosa**
 Arrivé **Tortosa**

PROFIL



DESCRIPTION



Route de Tortosa à Amposta par des chemins (familiale).

Route familiale avec des enfants à partir de 10 ans. La route est pratiquement plate, la seule difficulté possible serait si nous prenons le vent de face. Attention à l'heure de circuler par les côtés du canal. Environ 35km avec un point de départ et final situé à l'ancien abattoir de Tortosa.

Nous sortons en direction au Pont Roig où nous prendrons le chemin Natural de l'Èbre en direction de Campredó. Nous suivons par la suite la piste cyclable par le chemin de Mig, Bóvila de Anguera, Campredó o Font del Quinto. Une fois dépassé le quartier de Font del Quinto, nous pourrions nous rapprocher de la tour Font del Quinto avec de jolies vues sur le fleuve Èbre et sur la tour de la Carrova (de l'autre côté du fleuve). Nous continuons en avant et quittons la piste cyclable pour continuer le long du canal jusqu'au pont PENJANT D'AMPOSTA. Nous entrerons à Amposta par ce curieux pont et nous continuerons. Nous prendrons la rue en direction de Tortosa par le DISTRICT DE GRAU et nous nous dirigerons vers LA CARROVA. En face de la station-service, nous allons tourner à droite et entrer dans la route du canal en passant le pont. Nous irons à gauche sur cette route goudronnée que nous suivrons sur quelques kilomètres. À gauche la Torre de la Carrova dont nous pouvons nous approcher en traversant la route principale.

TÉLÉCHARGER LA ROUTE



DESCRIPTION

Nous montons par l'ancienne route de la Carrova ou par le bord du canal jusqu'à ce que nous trouvions un pont que nous traversons pour rejoindre la route principale. Nous faisons 50 mètres et nous entrons à nouveau par le côté du canal, cette fois-ci de terre jusqu'à Vinallop (précaution lors de la circulation par le côté du canal de droite). Nous passons VINALLOP et continuons par le côté du canal jusqu'à arriver à la C-12. Avec précaution nous tournerons à gauche et nous monterons 50 mètres sur le pont. Nous tournons à droite ensuite, puis continuons par le CHEMIN DE MIG jusqu'à RAVAL DE CRISTO. Continuer jusqu'à la Via Verde (on sort du chemin en montant par des escaliers et un sentier où nous arriverons à la VIA VERDE après avoir traversé une route goudronnée). Nous tournerons à droite jusqu'au Pont Roig et après l'avoir traversé, nous reviendrons au point de départ.