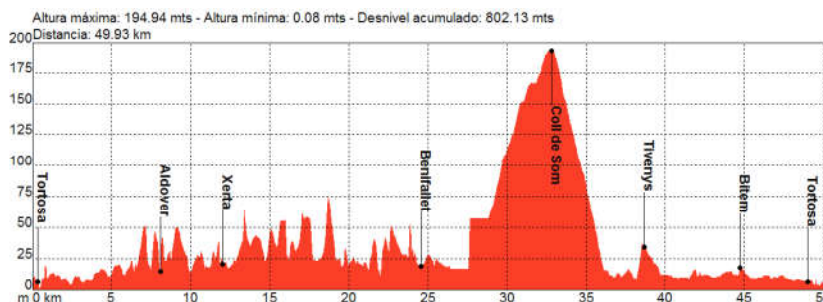


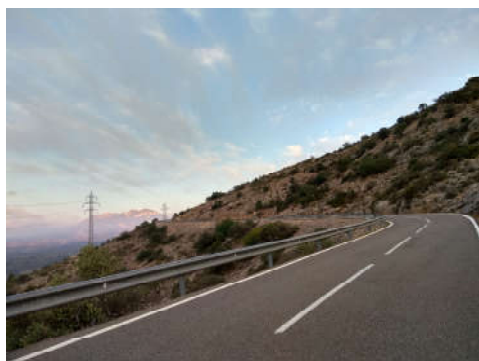
DADES TÈCNiques

Distància: **50km**
Desnivell: **800 metres**
Nivell tècnic: **Fàcil**
Nivell físic: **Mitjà**
Temps estimat:
Terreny: **Asfalt**
Inici: **Tortosa**
Arribada: **Tortosa**

PERFIL



DESCRIPCIÓ



Volta típica que es pot fer en dos hores i que solen fer molts ciclistes de la zona. Té 50 kms de distància i el punt d'inici i final és l'Antic Escorxador de Tortosa. Sortim de TORTOSA passant pel PONT DE L'ESTAT i ens dirigim fins 4 CAMINS, on agafarem la carretera C-12 en direcció Jesús.

Seguim durant uns 25 kms passant per l'EMD de JESÚS, ALDOVER O XERTA fins un cop creuat el riu, tornar riu avall per l'altre costat en direcció BENIFALLET. Aquesta primera part té algunes pujades curtes que trenquen el ritme. Passem per BENIFALLET i ens dirigim cap al COLL DE SOM, pujada d'uns 4km i uns 150 metres de desnivell. Des de dalt tenim unes boniques vistes de la vall de l'Ebre. Després de la baixada ens dirigim per la carretera en direcció Tortosa passant per TIVENYS I BITEM. Aquest tram és pla durant els 14 kms que ens queden fins TORTOSA.

DESCARREGA'T LA RUTA

